

# WIR BRINGEN SCHÄDLINGS BEKÄMPFUNG AUF'S NÄCHSTE LEVEL BOCKHOLDT



## ANSPRECHPARTNER

Sören Lemberger  
Niederlassungsleitung  
s.lemberger@bockholdt.de  
+491776000758

### Bockholdt GmbH & Co. KG

Gutenbergstr. 10  
23566 Lübeck

+494516000758  
www.bockholdt.de





# WARUM DIGITALE SCHÄDLINGSBEKÄMPFUNG?

**24/7 FERN-  
ÜBERWACHT**

STATT

**MANUELLE  
KONTROLLE**

**PROAKTIV &  
PRÄVENTIV**

STATT

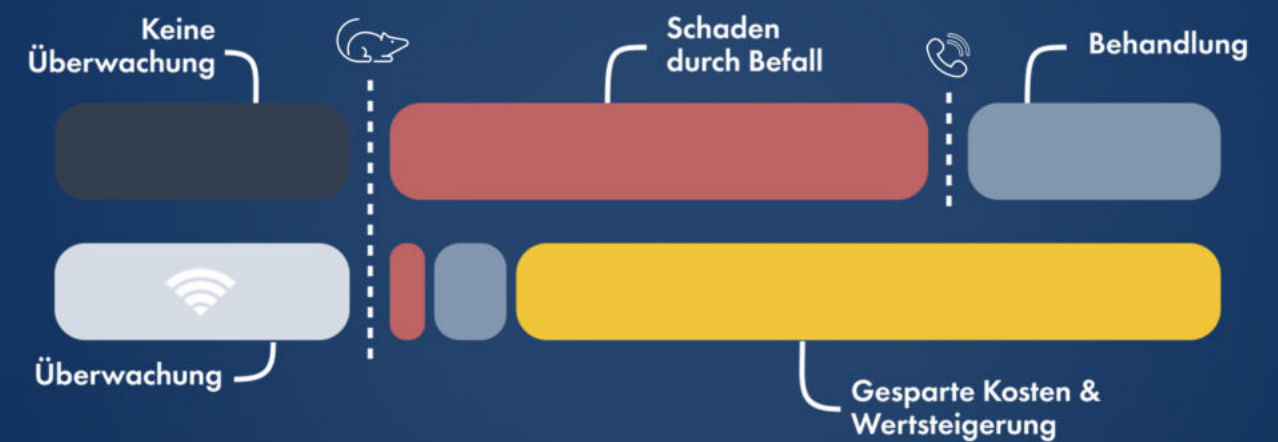
**REAKTIV &  
ZU SPÄT**

**ECHTZEIT-  
ÜBERBLICK**

STATT

**IM DUNKELN  
TAPPEN**

## TRADITIONELLE SCHÄDLINGSBEKÄMPFUNG



## MODERNE SCHÄDLINGSBEKÄMPFUNG

**Proaktiv** und **reaktiv** – zwei sehr unterschiedliche Arbeitsansätze in der Schädlingsbekämpfung. Dadurch, dass der **reaktiv** handelnde Schädlingsbekämpfer Befallsanzeichen und Behandlungsergebnisse nur bei persönlichen Besuchen und der manuellen Kontrolle vor Ort feststellen kann, erfolgt die Reaktion meist zu spät, also wenn ein großer Schaden bereits entstanden ist.

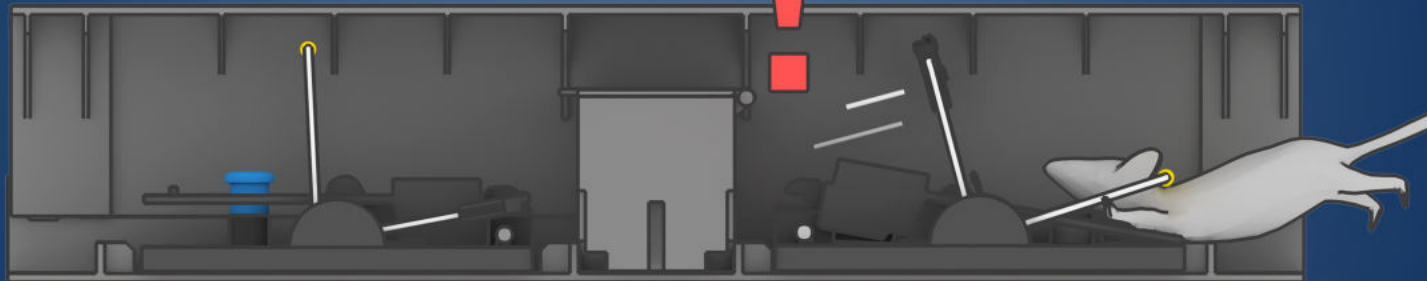


[Video anschauen](#)

Bei der **proaktiven** Vorgehensweise werden Kontrollpunkte digital und automatisch fernüberwacht, sodass Befall sofort erfasst und im Keim erstickt werden kann. Das vermeidet finanzielle Verluste und Imageschäden und lässt mehr Zeit für präventive Tätigkeiten.



# SO FUNKTIONIERT DIGITALE SCHÄDLINGSBEKÄMPFUNG: FUNKFALLEN



Dürfen wir vorstellen? **Das ist JERRY**. JERRY sitzt mittig im Schlagfallentunnel und **überwacht** Tag und Nacht den **Auslösezustand** Ihrer Fallen.

Wenn etwas geschieht, erhalten Sie und wir eine **Benachrichtigung**. Auch wenn nichts passiert, meldet sich das Sensormodul bei den traplinked Servern, um **lückenlos permanente Sicherheit** zu gewährleisten. **Früher erkennen, früher reagieren – Schäden vermeiden!**

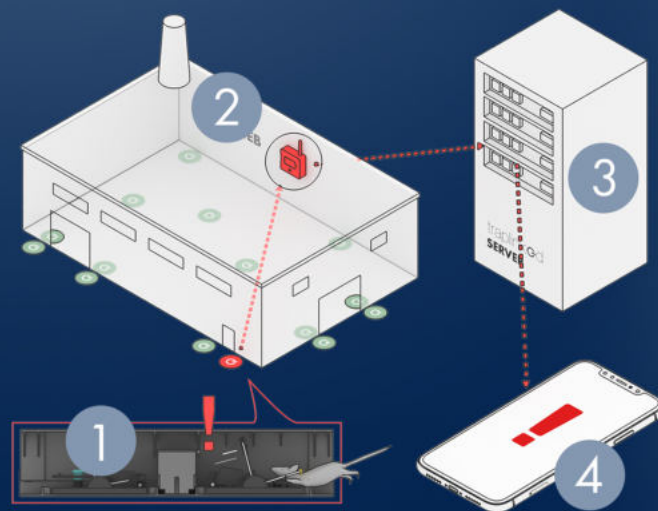


Video: Das ist JERRY

## IN ECHTZEIT INFORMIERT

Wie funktioniert es?

1. Falle löst aus
2. Meldung an Router
3. Signal an Server
4. Nachricht auf's Handy



## MAXIMALE TRANSPARENZ

Dank der **Beobachterfunktion** der traplinked App haben Sie stets **Einblick in die Fortschritte und Leistungen unserer Schädlingsbekämpfung** und gewinnen so noch mehr **Überblick über die Situation in Ihrem Betrieb**. Hier können Sie in Echtzeit alle Fallen, ihren Status und und ihre Aufstellung im Objekt einsehen.

Ob PC, Laptop, Tablet oder Smartphone – Sie können alle Eigenschaften der traplinked Systeme ganz bequem mit jedem internetfähigen Kommunikationsgerät einsehen. Von überall auf der Welt!

## DAMIT PROFITIEREN ALLE

Schädlingsbekämpfer

Industrie & Lebensmittelbetriebe

Befallsfrüherkennung

Prävention verhindert vermeidbare Schäden durch Schädlinge

Automatische Dokumentation

Auditsicherheit und maximale Transparenz

Echtzeit-Benachrichtigungen

Dauerhafter Rundumschutz



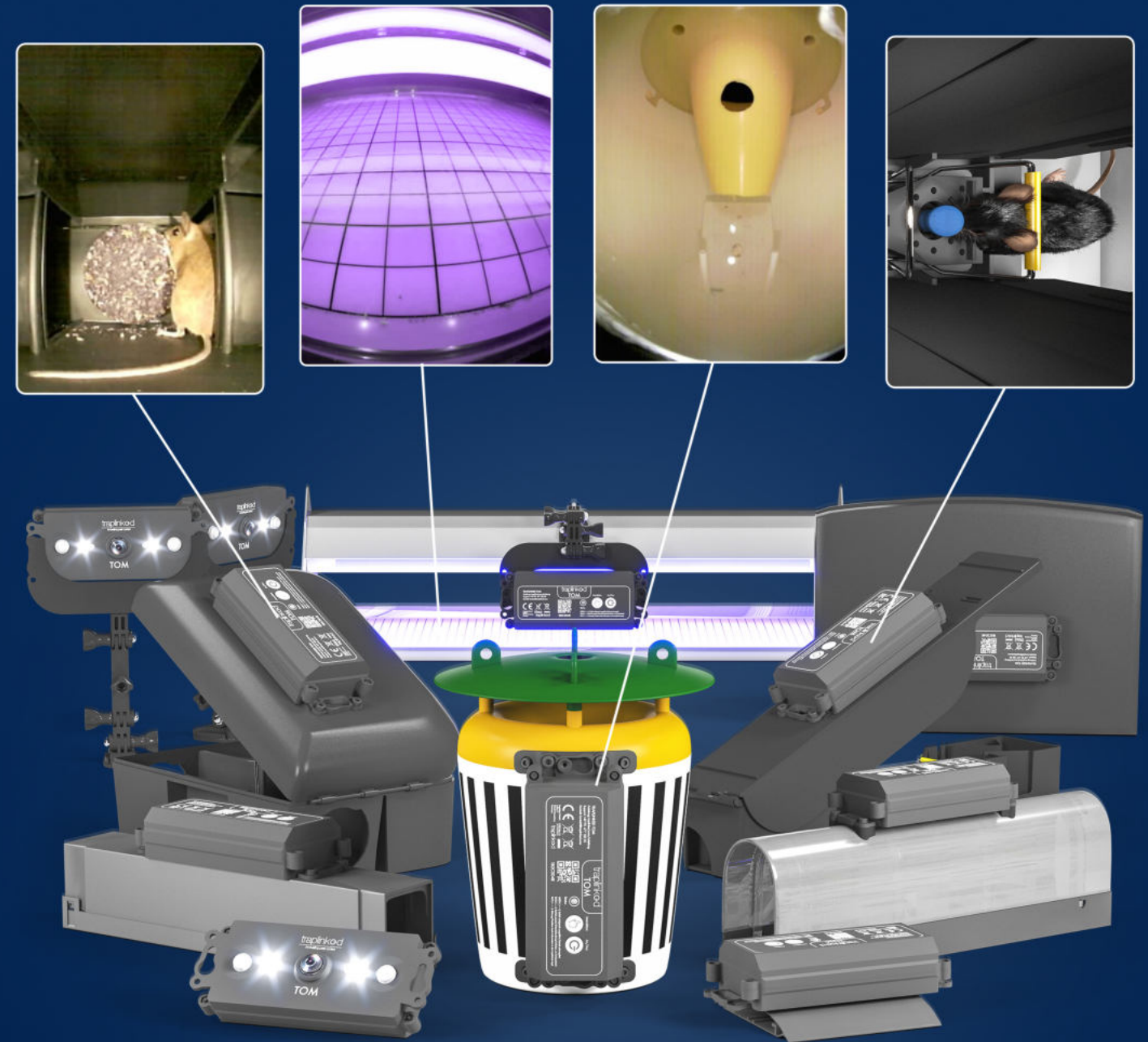
# IMMER EIN BILD DER LAGE VOR ORT



Das ist TOM. TOM ist **Schlagfallenmonitoring**, **Bewegungsmonitoring** und **Insektenmonitoring** in Einem. Durch unsere kamerabasierte Statuserfassung haben Sie immer buchstäblich ein Bild der Situation. TOM fotografiert das Objekt, während JERRY ein Auslösen misst. So bietet traplinked für jeden Anwendungsfall das richtige Werkzeug.



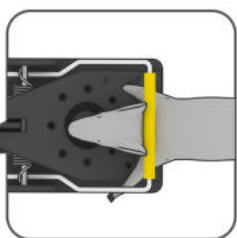
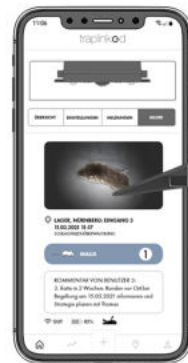
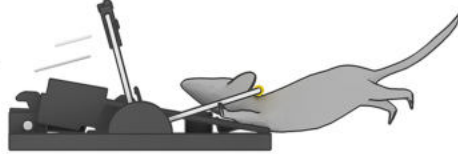
TOM in Aktion



2. TOM schießt Foto mittels Infrarot- oder Weißlicht-LED



1. Bewegung oder Eintritt eines festgelegten Intervals



3. App-Nutzer erhält Foto

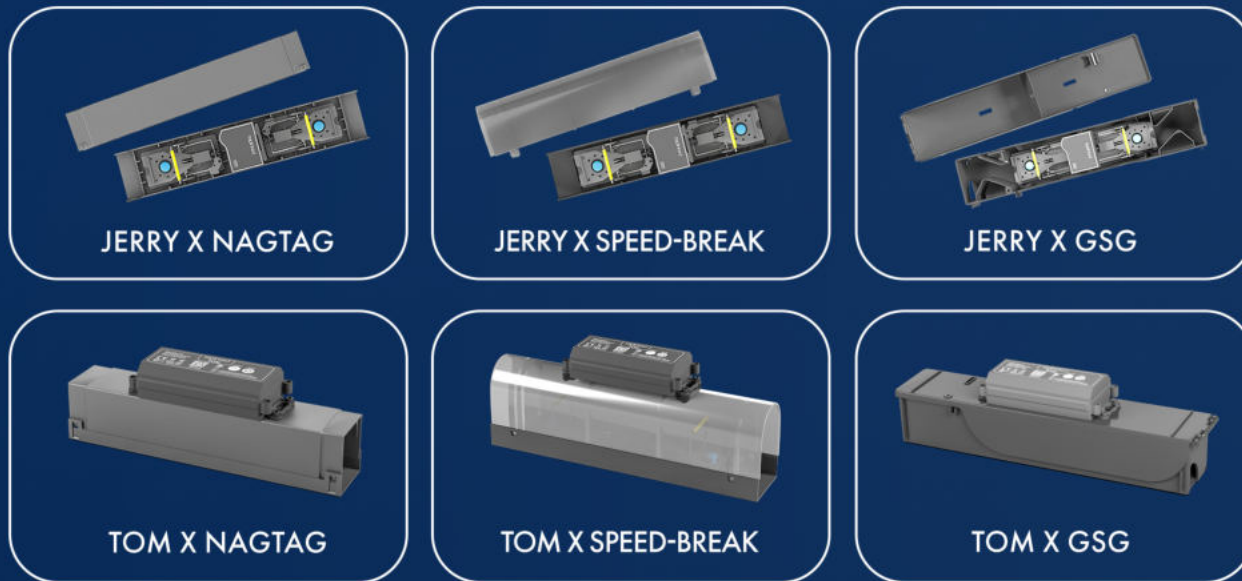
## DAS IST TOM. #TrueOmniMonitoring

Im Schlagfallen- und Bewegungsmonitoring erzeugt TOM ein Foto, sobald die Sensoren Bewegung erfassen. Beim Bewegungsmonitoring wird jedoch mit **Infrarotlicht** fotografiert, um die Tiere nicht zu verschrecken, während im Schlagfallenmodus mit **Weißlicht**, also in Farbe, fotografiert wird, um die Bestimmung zu erleichtern. Beim Insektenmonitoring entstehen in **vom Anwender festgelegten Abständen** Abbilder der Klebefläche.



# MÄUSE, RATTEN, INSEKTEN UNSER SYSTEM HILFT GEGEN ALLES

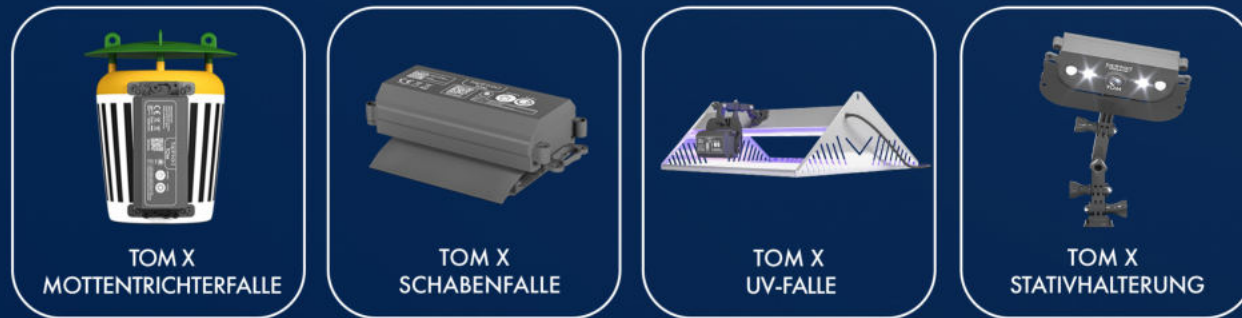
## MÄUSEMONITORING UND -BEKÄMPFUNG



## RATTENMONITORING UND -BEKÄMPFUNG



## INSEKTENMONITORING UND -BEKÄMPFUNG



# FLEXIBLE VERBINDUNG MIT MEHREREN NETZWERKOPTIONEN

## IN BESTEHENDES NETZWERK INTEGRIEREN



### WLAN VOR ORT

Sie haben eine gut ausgestattete Infrastruktur mit WLAN-Netz? Super! Traplinked-Geräte können bequem an Ihr bestehendes Netzwerk angeschlossen werden.



WLAN-REPEATER

## UNABHÄNGIGES NETZWERK AUFBAUEN




### MOBILES WLAN

Kein WLAN vor Ort? Kein Problem! Ausgerüstet mit mobilem WLAN-Router und SIM-Karten können wir ein eigenes Netzwerk bei Ihnen aufbauen.




ALCATEL ROUTER

TRAPLINKED  
M2M SIM-KARTE



### LORA NETZWERK

Sie haben ein besonders großes Objekt? Mit LoRaWAN kann die Reichweite von Traplinked Fallen auf bis zu 700m erweitert werden. Das Beste: Auch dieses Netzwerk kann unabhängig von Ihrer Infrastruktur aufgebaut werden.



INDOOR-GATEWAY

OUTDOOR-GATEWAY



# EIN DIGITALES ABBILD IHRES BETRIEBS

**Teildigital bis Volldigital:** Die fernüberwachten Fallensysteme JERRY und TOM von traplinked erfüllen flexibel Ihre Anforderungen und Bedürfnisse.

Sie möchten Früherkennung und Echtzeit-Überwachung nur für Schädner? Oder sind Sie daran interessiert, eine transparente, automatische Dokumentation über Schädner- und Insekten-Kontrollpunkte in Einem zu haben? Tag und Nacht wissen, wie die Situation ist?

Alle diese Anwendungsfälle können durch eine Kombination aus traplinked Systemen und analogen Kontrollpunkten oder durch reinen Einsatz der digitalen Fernüberwachung bedient werden.





## TEIL-DIGITALES SCHÄDNAGERMONITORING

In diesem Szenario ist das JERRY Modul im Einsatz und meldet in Echtzeit, wenn eine Schlagfalle auslöst. Wir als Ihr Schädlingsbekämpfer reagieren sofort und können den Nagerbefall umgehend stoppen.

Aber: Befall wird erst erkannt, wenn Schädner in Schlagfallen eintreten. **Bewegungen im Objekt werden hier noch nicht erfasst.**

Ihre Insekten-Kontrollpunkte werden weiterhin manuell kontrolliert.

**Schädner-Kontrollpunkt (Maus/Ratte)** (analog, Köderboxen/Schlagfallen)   
**Insekten-Kontrollpunkt (Flug-/Kriechinsekt)** (analog, Klebefallen) 

**J** Fernüberwachung durch JERRY Modul (Erkennt Fallenauslösungen)  
**T** Fernüberwachung durch TOM Modul (Übermittelt Bilder vom Kontrollpunkt)

## DIGITALES SCHÄDNAGERMONITORING

Hier kommen sowohl JERRY als auch TOM Sensoren zum Einsatz. Fänge werden sofort gemeldet und Bewegungen erfasst.

Wir können sofort auf Auslösungen reagieren. Besser noch: Durch die Bilderfassung des TOM Moduls kann die Schädner-Bewegung im Objekt erfasst werden, noch bevor ein Falleneintritt geschieht. Auch Köder können so überwacht werden.

Ihre Insekten-Kontrollpunkte werden weiterhin manuell kontrolliert.

## VOLL-DIGITALES SCHÄDLINGSMONITORING

**Voller Schutz:** Sowohl JERRY als auch TOM sind im Einsatz. Ihr Betrieb wird vollständig digital überwacht.

Fallenauslösemeldungen, Bewegungserfassung und automatisches Insektenmonitoring: Alle Kontrollpunkte sind digitalisiert.

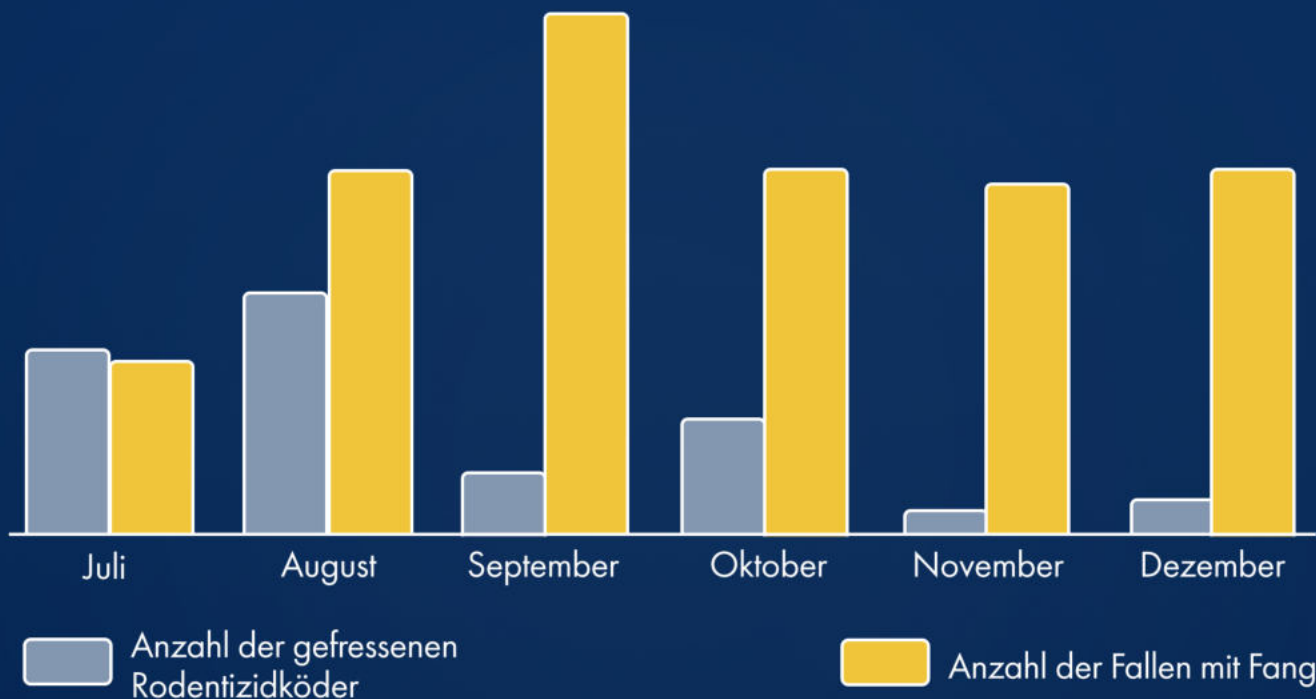
Die permanente Überwachung ermöglicht **kürzeste Reaktionszeiten** bei Befall, **lückenlose automatische Dokumentation** und eine ideale Datenbasis für **Prävention**.

Mit dem voll-digitalen Modell ist Ihr Betrieb optimal geschützt.



# STATISTISCH ERWIESEN:

Digitale Fallen erkannten Mäusebefall häufiger und früher als Rodentizide in Köderstationen.



“Nicht angefressen“ bedeutet nur sehr selten “kein Befall“. Das weiß der Profi und ein unabhängiger Test im Jahr 2021 in 16 verschiedenen Objekten bringt es nun zu Papier: **Nicht nur wiesen die 292 eingesetzten Köderstationen 60% weniger Befall (Anfraß) als Schlagfallen Fänge auf – wie viele Mäuse und Ratten tatsächlich hinter einem Köderanfraß stecken, bleibt ebenfalls Spekulation.**

Anders ausgedrückt: Die digitalen Fallen lieferten ein transparentes Ergebnis, weil die Zahl der gefangenen Mäuse eindeutig bestimmt werden konnte. Im Gegensatz dazu ist das Ergebnis für die Rodentizid-Köderstationen eher vage. Und zu dieser Intransparenz kommt noch die Tatsache hinzu, dass die in der Studie untersuchte **Häufigkeit von Befallsereignissen** ohnehin **bei Schlagfallen doppelt so hoch wie bei Köderstationen ausfiel.**

Sie wollen schnell sein, um Befall frühzeitig zu tilgen und Schäden zu vermeiden? Auch dazu bietet die statistische Erhebung eine Empfehlung: **Im Schnitt ist Befall mit Schlagfallen 24 Tage früher als mittels Köderstation erkannt worden.**

# SACHVERSTÄNDIGENMEINUNGEN:

**Ist die digitale Schlagfalle/ digitale Schädlingsbekämpfung für die Bekämpfung von Schadnagern geeignet?**

“Schlagfallen generell haben bei der Bekämpfung von Schadnagern große Vorteile gegenüber konventionellen Antikoagulanzen oder anderen Ködern. Eine Schlagfalle kann individuell beködert werden und ist damit in der Regel attraktiver im Vergleich zu Nagerködern. Denn mit dem Einsatz individueller Lockstoffe kann auf mögliche Nahrungssubstrate beim Kunden eingegangen werden.“

**Ist digitale Schädlingsbekämpfung nach dem IFS Standard sinnvoll?**

“Digitale Schädlingsbekämpfung ist nicht nur mit dem IFS Standard kompatibel, auch Anforderungen aus der DIN 10523 werden erfüllt.“

**Welche Nachteile ergeben sich aus der Nutzung digitaler Fallensysteme?**

“Nachteile ergeben sich nur dann, wenn die Meinung vertreten wird, dass digitale Systeme die Expertise des Schädlingsbekämpfers ersetzen könnten. Dies ist mitnichten der Fall. Digitale Systeme sind als sinnvolle Ergänzung zu visuellen Kontrollen durch den Schädlingsbekämpfer und dem Monitoring zu verstehen.“

*Bianca Mitmeier*  
Sachverständige Schädlingsbekämpfung

**Welche Vorteile haben digitale Fallen für die Industrie/den LEH?**

“Grundsätzlich lückenlose, transparente Überwachung über 24 Stunden/7 Tage. Sofortiges Reagieren, ohne dass es zu einer Verschleppung des Befalls kommt.“

Die Vorteile für den Techniker vor Ort sind, dass er bereits vor Ankunft im Objekt die Befallsstellen kennt. So kann er im LEH gezielt reagieren, dies bedeutet gleichzeitig kein Zeitverlust bei der Bekämpfung.“

**Ist die digitale SBK auditsicher?**

“Selbstverständlich ist sie auditsicher, da alle Daten automatisch in Echtzeit aufgezeichnet und verarbeitet werden.“

*Jürgen Sommer*  
Gutachter und Sachverständiger SBK

**Welche Nachteile ergeben sich aus der Nutzung digitaler Fallensysteme?**

“Das einzige Problem, das wir sehen, ist dass es zu einem Umdenken mancher Techniker und SBKs kommen muss. [...] Betrieben muss die Angst genommen werden, dass durch den Einsatz digitaler Systeme ermöglichte, Transparenz Verwundbarkeit bedeutet. Außerdem müssen die Vorteile (auch finanzieller Art) einer, durch den Einsatz von digitalen Systemen ermöglichten gezielten Maßnahmen klar besprochen und vorgeführt werden.“

*Gerhard Karg*  
Sachverständiger Schädlingsbekämpfung



**Selbst ein Bild verschaffen:** Die detaillierten Ergebnisse des 16 Objekte umfassenden Feldversuchs und die Sachverständigenmeinungen finden Sie gesammelt als PDF-Download auf der Webseite [traplinked.com/downloads](https://traplinked.com/downloads) (QR-Code scannen!).



# FAMILIENUNTERNEHMEN MIT ZUKUNFT

Wir sind ein 1959 gegründetes **Familienunternehmen** und haben uns seit drei Generationen zu einem in Norddeutschland führenden Reinigungsunternehmen entwickelt. Mit **14 Standorten** und rund **4.000 Mitarbeitenden** bieten wir von der Glas-, Sonder- und Gebäudereinigung über die Klinik- und Industriereinigung bis hin zur Tatortreinigung und Schädlingsbekämpfung für jeden Reinigungsbedarf passende Lösungen.

Seit drei Generationen konzentrieren wir uns auf das, was wir am besten können: **Sauberkeit**. Mit dieser Erfahrung, modernsten und nachhaltigen Reinigungstechnologien und der Begeisterung echter Reinigungsprofis bieten wir das komplette Leistungsportfolio in den Bereichen der Glas-, Sonder- und Gebäudereinigung, der Industrie- und Klinikreinigung sowie der Schädlingsbekämpfung. Unsere Arbeit ist getan, wenn Sie sich voll und ganz mit Ihren eigenen Aufgaben beschäftigen können.

Das Thema **Nachhaltigkeit** ist allgegenwärtig und spielt für unser Unternehmen eine große Rolle. Deshalb sparen wir bei unserer Reinigung an Strom, Wasser und Chemie – aber natürlich dennoch nie an **Qualität**. Wir setzen auf zeitgemäße Verfahren und modernste Technik, um perfekte Ergebnisse zu erzielen.

**Bockholdt GmbH & Co. KG**

Gutenbergstr. 10  
23566 Lübeck

+494516000758  
www.bockholdt.de

**BOCKHOLDT**

# STARKER PARTNER

Mit effektiven, datengestützten Schädlingsbekämpfungs-Werkzeugen will traplinked nicht bloß Schädlinge, sondern Lebensmittelverlust, Krankheiten und Umweltverschmutzung bekämpfen!

Die Mission ist, Schädlingsbekämpfern mittels Echtzeit-Daten zu helfen, Ursachen von Schädlingsbefall zu erkennen und so Effizienz, Sicherheit und Profitabilität zu verbessern. Traplinked ermöglicht, Probleme zu lösen statt Symptome zu bekämpfen! Deswegen hat sich das ambitionierte Team 2019 in Nürnberg zusammengeschlossen. Mit mittlerweile über 20 Mitarbeitern entwickelt das Unternehmen vielseitige digitale Schädlingsbekämpfungsprodukte, die in jedes Geschäftsmodell passen.

**Kundennähe steht hierbei im Mittelpunkt.** Traplinked hört Schädlingsbekämpfern zu. Welche Werkzeuge werden benötigt, was gefällt an den Produkten und was kann verbessert werden? Nur mit Zuhören ist es traplinked möglich, das beste digitale Werkzeug für Schädlingsbekämpfung anzubieten.

Seit 2022 ist traplinked offizieller Partner des IFS.



traplinked